

DROGA WOJEWÓDZKA 973

klasa techniczna drogi : G kategoria ruchu : KR4

LEGENDA DO BR. DROGOWEJ

projektowana oś drogi

granica istniejącego pasa drogowego

projektowana linia rozgraniczająca

projektowana krawędź jezdni bitumicznej

projektowana krawędź pobocza z destruktu

projektowana krawędź nawierzchni zjazdu z kruszywa łamanego 0/31.5

projektowany krawężnik betonowy 20x30 odkrycie 12 cm

projektowane obrzeże betonowe 8x30 zatopione

projektowane obrzeże betonowe 8x30

projektowany krawężnik betonowy 20x30 wysokość 2cm na przejściach 4cm na zjazdach / zatopiony

projektowany ściek przykrawężnikowy z dwóch rzędów kostki betonowej

projektowany wpust deszczowy

rów otwarty ze skarpą i kierunkiem splywu

projektowana bariera stalowa

projektowany przepust pod zjazdem z murem czołowym

projektowane korytko betonowe za poboczem

LEGENDA DO BR. SANITARNEJ

W29

W30

odcinek przebudowywanego wodociągu

Fundusze Europejskie

Program Regionalny

MAŁOPOLSKA

Unia Europejska

Europejski Fundusz Rozwoju Regionalnego

Wykonawca:

Przedsiębiorstwo Drogowo-Mostowe S.A.

ul. Drogowców 1

39-200 Dębica

Inwestor:

Zarząd Województwa Małopolskiego

ul. Basztowa 22

31-156 Kraków

Opracowanie dokumentacji:

way

Biuro Projektów

Michał Chrzanowski

ul. Światowida 16G/1 30-429 Kraków

tel. +48 603 793 210

e-mail: chrzanowski.michal@gmail.com

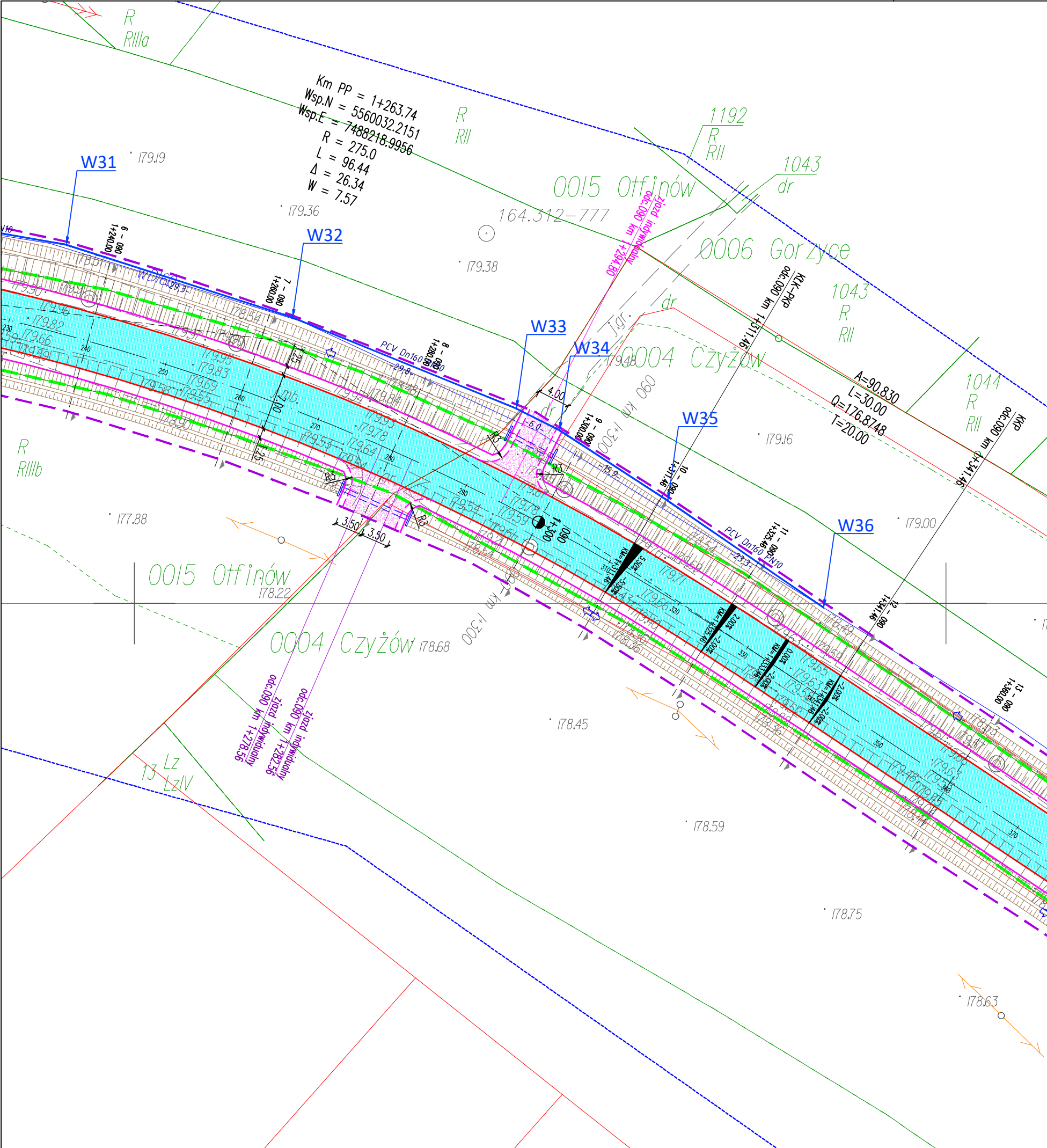
Nazwa inwestycji

"Rozbudowa DW 973 Żabno - Kozłów - zadanie 1
zaprojektowanie i wykonanie robót budowlanych"

Przedmiot opracowania

"Rozbudowa drogi wojewódzkiej DW 973 w m. Otfinów, Czyżów, Gorzyce, Nieciecza,
Podlesie Dębowe oraz Żabno, gmina Żabno
na odcinku w odc. 090 km 1+150 - odc. 100 km 2+800"

Tytuł rysunku		PLAN SYTUACYJNY			
Branża	SANITARNA				rodzaj opracowania
Funkcja	imię i nazwisko	specjalność	nr uprawnień	podpis	
Projektant	mgr inż. Grzegorz FURMAŃSKI	instalacyjna	NBUA-7342/43/98		PB
Sprawdził	mgr inż. Grzegorz PABJAN	instalacyjna	S-199/02		
Opracował		-	-		skala rysunku
Kraków, 10. 2021.			numer rysunku	S-2.1 - Wo	
					1:500





DROGA WOJEWÓDZKA 973
klasa techniczna drogi : G kategoria ruchu : KR4

- LEGENDA DO BR. DROGOWEJ
- projektowana oś drogi
 - granica istniejącego pasa drogowego
 - projektowana linia rozgraniczająca
 - projektowana krawędź jezdni bitumicznej
 - projektowana krawędź pobocza z destruktu
 - projektowana krawędź nawierzchni zjazdu z kruszywa łamanego 0/31.5
 - projektowany krawężnik betonowy 20x30 odkrycie 12 cm
 - projektowane obrzeże betonowe 8x30 zatopione
 - projektowane obrzeże betonowe 8x30
 - projektowany krawężnik betonowy 20x30 wysokość 2cm na przejściach 4cm na zjazdach / zatopiony
 - projektowany ściek przykrawężnikowy z dwóch rzędów kostki betonowej
 - projektowany wpust deszczowy
 - rów otwarty ze skarpą i kierunkiem splywu
 - projektowana bariera stalowa
 - projektowany przepust pod zjazdem z murem czołowym
 - projektowane korytko betonowe za poboczem

- LEGENDA DO BR. SANITARNEJ
- W29 W30
-20,2- odcinek przebudowywanego wodociągu



Wykonawca:  Przedsiębiorstwo Drogowo-Mostowe S.A.
ul. Drogowców 1
39-200 Dębica

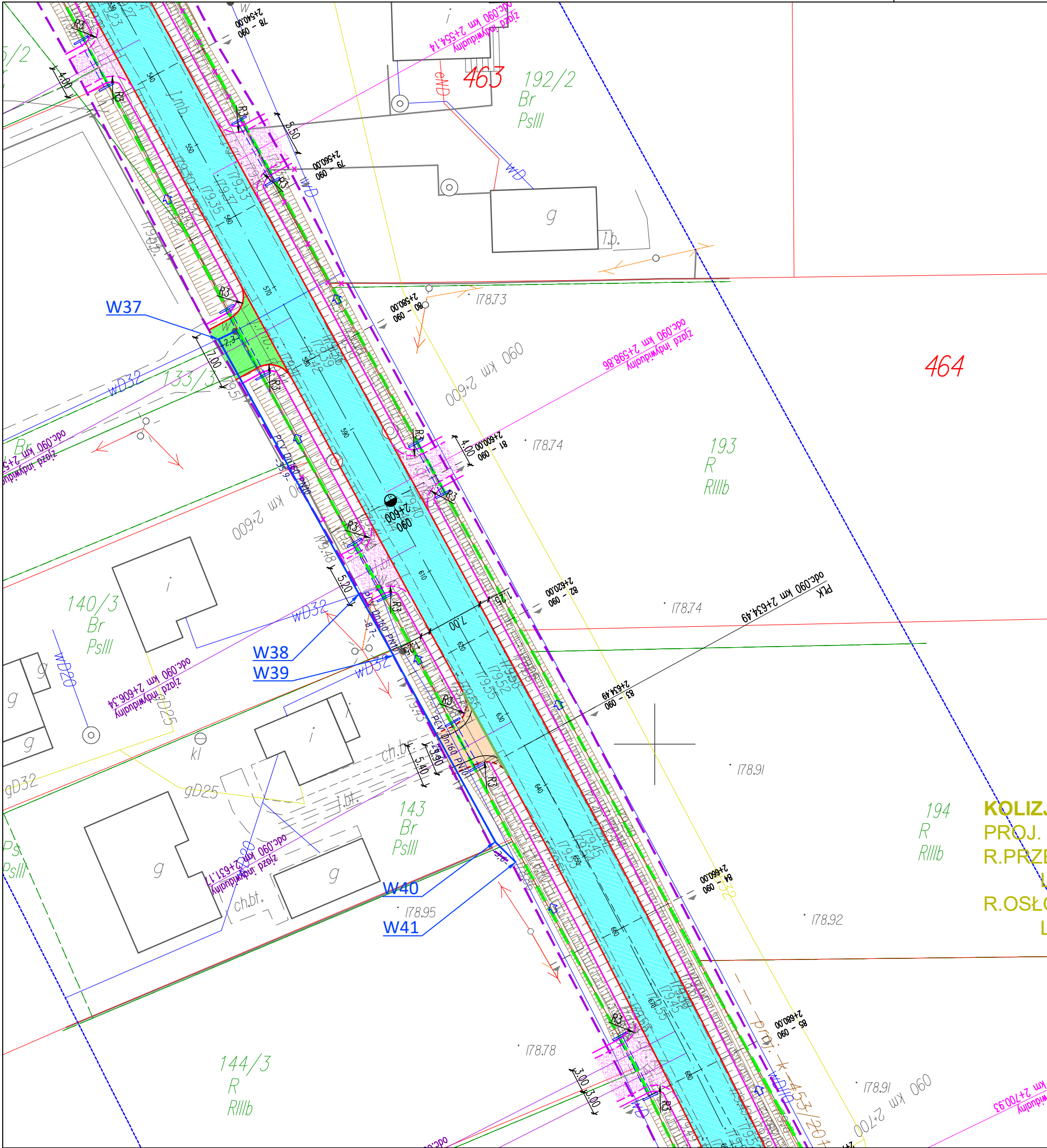
Inwestor:  Zarząd Województwa Małopolskiego
ul. Basztowa 22
31-156 Kraków

Opracowanie dokumentacji: **way** Biuro Projektów
Michał Chrzanowski
ul. Światowida 16G/1 30-429 Kraków
tel. +48 603 793 210
e-mail: chrzanowski.michal@gmail.com

Nazwa inwestycji "Rozbudowa DW 973 Żabno - Kozłów - zadanie 1
zaprojektowanie i wykonanie robót budowlanych"

Przedmiot opracowania "Rozbudowa drogi wojewódzkiej DW 973 w m. Otfinów, Czyżów, Gorzyce, Nieciecza,
Podlesie Dębowe oraz Żabno, gmina Żabno
na odcinku w odc. 090 km 1+150 - odc. 100 km 2+800"

tytuł rysunku						PLAN SYTUACYJNY
Branża	SANITARNA				rodzaj opracowania	
Funkcja	imię i nazwisko	specjalność	nr uprawnień	podpis		
Projektant	mgr inż. Grzegorz FURMAŃSKI	instalacyjna	NBUA-7342/43/98			
Sprawdził	mgr inż. Grzegorz PABJAN	instalacyjna	S-199/02			
Opracował		-	-		skala rysunku	
Kraków, 10. 2021.			numer rysunku	S-2.2 - Wo	1:500	





DROGA WOJEWÓDZKA 973
klasa techniczna drogi : G kategoria ruchu : KR4

- LEGENDA DO BR. DROGOWEJ
- projektowana oś drogi
 - granicza istniejącego pasa drogowego
 - projektowana linia rozgraniczająca
 - projektowana krawędź jezdni bitumicznej
 - projektowana krawędź pobocza z destruktu
 - projektowana krawędź nawierzchni zjazdu z kruszywa łamanego 0/31.5
 - projektowany krawężnik betonowy 20x30 odkrycie 12 cm
 - projektowane obrzeże betonowe 8x30 zatopione
 - projektowane obrzeże betonowe 8x30
 - projektowany krawężnik betonowy 20x30 wysokość 2cm na przejściach 4cm na zjazdach / zatopiony
 - projektowany ściek przykrawężnikowy z dwóch rzędów kostki betonowej
 - projektowany wpust deszczowy
 - rów otwarty ze skarpą i kierunkiem splywu
 - projektowana bariera stalowa
 - projektowany przepust pod zjazdem z murem czołowym
 - projektowane korytko betonowe za poboczem

- LEGENDA DO BR. SANITARNEJ
- W29 W30
- 20,2-
- odcinek przebudowywanego wodociągu



Wykonawca:  Przedsiębiorstwo Drogowo-Mostowe S.A.
ul. Drogowców 1
39-200 Dębica

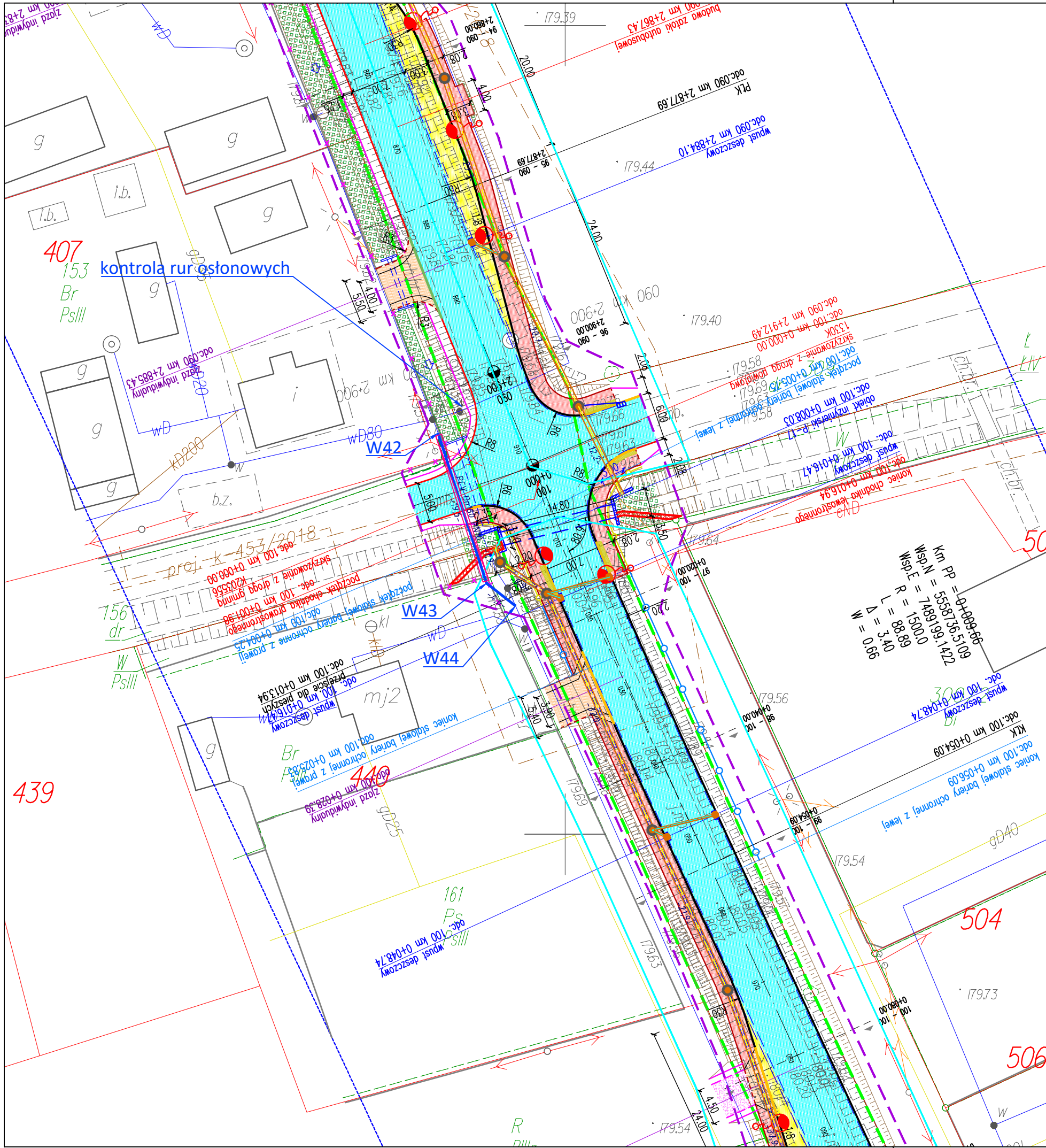
Inwestor:  Zarząd Województwa Małopolskiego
ul. Basztowa 22
31-156 Kraków

Opracowanie dokumentacji: **way** Biuro Projektów Michał Chrzanowski
ul. Światowida 16G/1 30-429 Kraków
tel. +48 603 793 210
e-mail: chrzanowski.michal@gmail.com

Nazwa inwestycji "Rozbudowa DW 973 Żabno - Kozłów - zadanie 1
zaprojektowanie i wykonanie robót budowlanych"

Przedmiot opracowania "Rozbudowa drogi wojewódzkiej DW 973 w m. Otfinów, Czyżów, Gorzyce, Nieciecza,
Podlesie Dębowe oraz Żabno, gmina Żabno
na odcinku w odc. 090 km 1+150 - odc. 100 km 2+800"

tytuł rysunku					rodzaj opracowania
PLAN SYTUACYJNY					
Branża	SANITARNA				PB
Funkcja	imię i nazwisko	specjalność	nr uprawnień	podpis	
Projektant	mgr inż. Grzegorz FURMAŃSKI	instalacyjna	NBUA-7342/43/98		skala rysunku
Sprawdził	mgr inż. Grzegorz PABJAN	instalacyjna	S-199/02		
Opracował		-	-		1:500
Kraków, 10. 2021.			numer rysunku	S-2.3 - Wo	





DROGA WOJEWÓDZKA 973
klasa techniczna drogi : G kategoria ruchu : KR4


- LEGENDA DO BR. DROGOWEJ
- projektowana oś drogi
 - granica istniejącego pasa drogowego
 - projektowana linia rozgraniczająca
 - projektowana krawężnik jezdni bitumicznej
 - projektowana krawężnik pobocza z destruktu
 - projektowana krawężnik nawierzchni zjazdu z kruszywa łamanego 0/31.5
 - projektowany krawężnik betonowy 20x30 odkrycie 12 cm
 - projektowane obrzeże betonowe 8x30 zatopione
 - projektowane obrzeże betonowe 8x30
 - projektowany krawężnik betonowy 20x30 wysokość 2cm na przejściach 4cm na zjazdach / zatopiony
 - projektowany ściek przykrawężnikowy z dwóch rzędów kostki betonowej
 - projektowany wpust deszczowy
 - rów otwarty ze skarpą i kierunkiem splywu
 - projektowana bariera stalowa
 - projektowany przepust pod zjazdem z murem czołowym
 - projektowane korytko betonowe za poboczem

- LEGENDA DO BR. SANITARNEJ
- W29 W30
- odcinek przebudowywanego wodociągu




Wykonawca:  Przedsiębiorstwo Drogowo-Mostowe S.A.
ul. Drogowców 1
39-200 Dębica

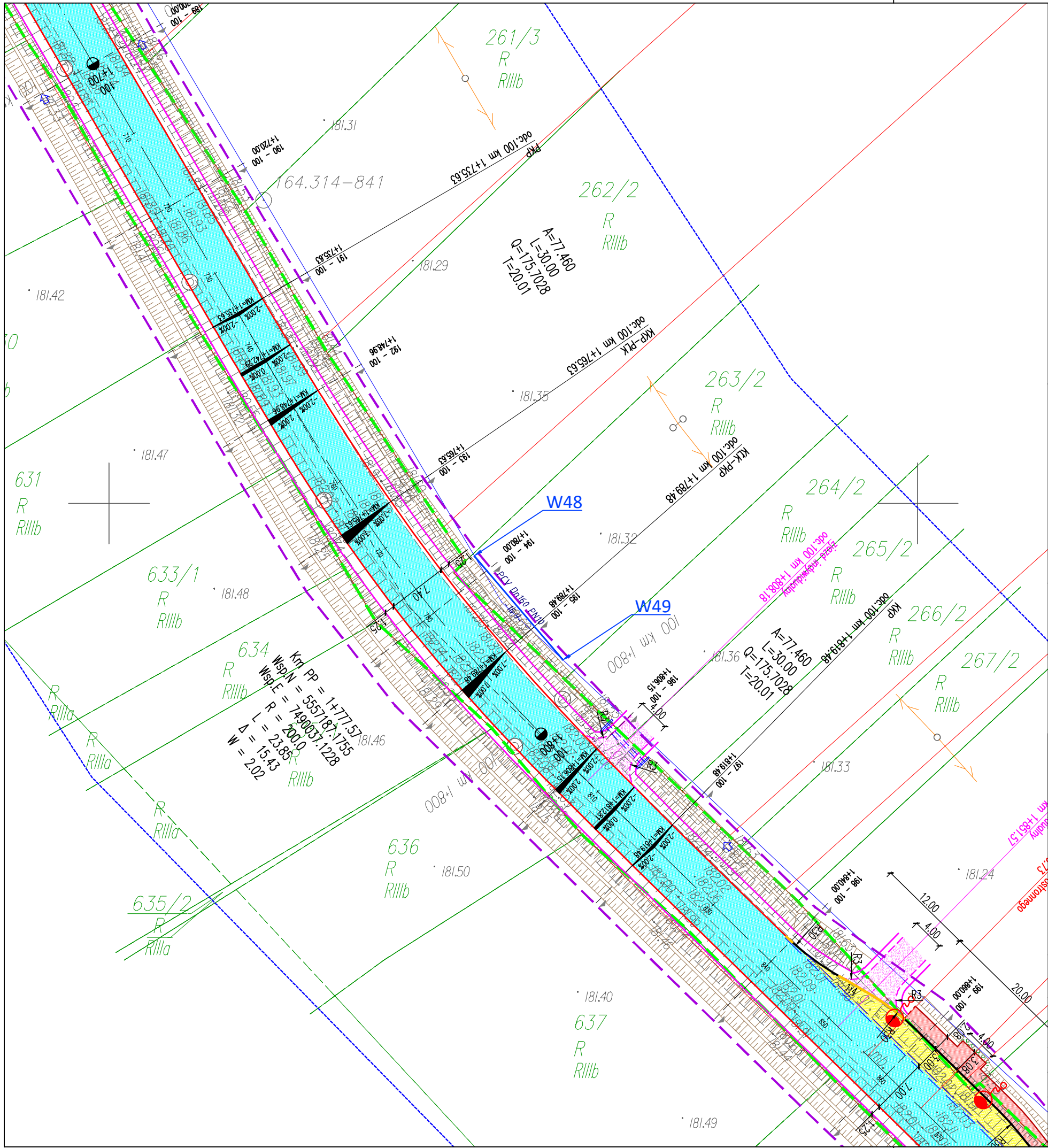
Inwestor:  Zarząd Województwa Małopolskiego
ul. Basztowa 22
31-156 Kraków

Opracowanie dokumentacji:  way Biuro Projektów Michał Chrzanowski
ul. Światowida 16G/1 30-429 Kraków
tel. +48 603 793 210
e-mail: chrzanowski.michal@gmail.com

Nazwa inwestycji "Rozbudowa DW 973 Żabno - Kozłów - zadanie 1
zaprojektowanie i wykonanie robót budowlanych"

Przedmiot opracowania "Rozbudowa drogi wojewódzkiej DW 973 w m. Otfinów, Czyżów, Gorzyce, Nieciecza,
Podlesie Dębowe oraz Żabno, gmina Żabno
na odcinku w odc. 090 km 1+150 - odc. 100 km 2+800"

tytuł rysunku						
PLAN SYTUACYJNY						
Branża	SANITARNA				<div>rodzaj opracowania</div> <div>PB</div> <div>skala rysunku</div> <div>1:500</div>	
Funkcja	imię i nazwisko	specjalność	nr uprawnień	podpis		
Projektant	mgr inż. Grzegorz FURMAŃSKI	instalacyjna	NBUA-7342/43/98			
Sprawdził	mgr inż. Grzegorz PABJAN	instalacyjna	S-199/02			
Opracował		-	-			
Kraków, 10. 2021.			numer rysunku	S-2.4 - Wo		



DROGA WOJEWÓDZKA 973
klasa techniczna drogi : G kategoria ruchu : KR4

- LEGENDA DO BR. DROGOWEJ
- projektowana oś drogi
 - granicą istniejącego pasa drogowego
 - projektowana linia rozgraniczająca
 - projektowana krawędź jezdni bitumicznej
 - projektowana krawędź pobocza z destruktu
 - projektowana krawędź nawierzchni zjazdu z kruszywa łamanego 0/31.5
 - projektowany krawężnik betonowy 20x30 odkrycie 12 cm
 - projektowane obrzeże betonowe 8x30 zatopione
 - projektowane obrzeże betonowe 8x30
 - projektowany krawężnik betonowy 20x30 wysokość 2cm na przejściach 4cm na zjazdach / zatopiony
 - projektowany ściek przykrawężnikowy z dwóch rzędów kostki betonowej
 - projektowany wpust deszczowy
 - rów otwarty ze skarpą i kierunkiem splywu
 - projektowana bariera stalowa
 - projektowany przepust pod zjazdem z murem czołowym
 - projektowane korytko betonowe za poboczem



Fundusze Europejskie Program Regionalny MAŁOPOLSKA Unia Europejska Europejski Fundusz Rozwoju Regionalnego

Wykonawca: Przedsiębiorstwo Drogowo-Mostowe S.A.
ul. Drogowców 1
39-200 Dębica

Inwestor: Zarząd Województwa Małopolskiego
ul. Basztowa 22
31-156 Kraków

Opracowanie dokumentacji: way Biuro Projektów
Michał Chrzanowski
ul. Światowida 16G/1 30-429 Kraków
tel. +48 603 793 210
e-mail: chrzanowski.michal@gmail.com

Nazwa inwestycji "Rozbudowa DW 973 Żabno - Kozłów - zadanie 1
zaprojektowanie i wykonanie robót budowlanych"

Przedmiot opracowania "Rozbudowa drogi wojewódzkiej DW 973 w m. Otfinów, Czyżów, Gorzyce, Nieciecza,
Podlesie Dębowe oraz Żabno, gmina Żabno
na odcinku w odc. 090 km 1+150 - odc. 100 km 2+800"

Tytuł rysunku PLAN SYTUACYJNY

Branża	SANITARNA				rodzaj opracowania
	imię i nazwisko	specjalność	nr uprawnień	podpis	
Funkcja	mgr inż. Grzegorz FURMAŃSKI	instalacyjna	NBUA-7342/43/98		PB
Projektant	mgr inż. Grzegorz PABJAN	instalacyjna	S-199/02		
Sprawdził		-	-		
Opracował		-	-		skala rysunku
Kraków, 10. 2021.			numer rysunku	S-2.6 - Wo	1:500